

# sistemas Operacionais Proprietários

## Conceitos Básicos

Prof. Celso Rabelo - Treinamentos

Abril, 2016

# Agenda

Histórico

Características

Edições

Requisitos Mínimos

Instalação

Navegação Inicial

Virtualbox

Windows 2012

Prática

# Histórico

1. Win NT 3.1 - 1993;
2. Win NT 3.5.1 - 1995;
3. Win NT 4.0 - 1996;
4. Win 2000 - 2000;
5. Win 2003 - 2003;
6. Win 2012 - 2012;

## Características

1. Suporte maior ao conceito de Cloud Computing;
2. Power shell;
3. server Core;
4. Hyper-V;
5. Hotswap;
6. Requisitos maiores de segurança.

## Edições

1. Foundation: 15 CaL e 50 TSCAL, sem direito de virtualização;
2. Essentials: 25 CAL, 250 TSCAL e 250 de RRAS, permite a utilização de 1 licença de uma VM;
3. Standart: suporta 1 licença física e 2 virtuais;
4. Datacenter: suporte a 2TB de memória, até 64 processadores, sem limites de VM, mas necessária a aquisição de CAL.

# Requisitos Mínimos

1. Processador: 1,4 GHz;
2. Memória: 512 MB;
3. Espaço em disco: 32 GB;
4. Obs:
  - ▶ Raid 0
  - ▶ Raid 1
  - ▶ Raid 5

## Atualizar ou não atualizar

1. Não é possível atualizar a partir de instalações clientes;
2. Não é possível atualizar de versões anteriores a 2008;
3. Não é possível atualizar versões 32 bits;
4. Não é possível atualizar sistemas de linguagem diferentes,
5. Erros quando atualizados são portados.

# Virtualbox

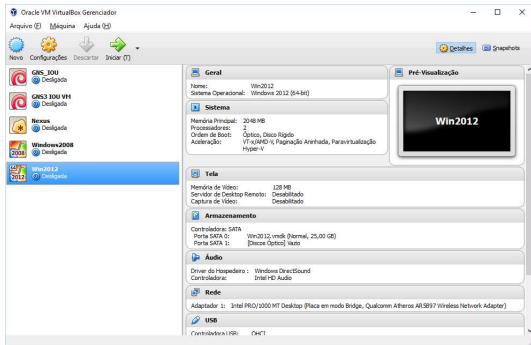


Figura: Virtualbox



# Rede Virtualbox

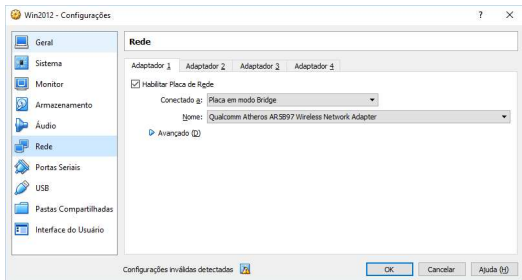


Figura: Virtualbox

# Inicial

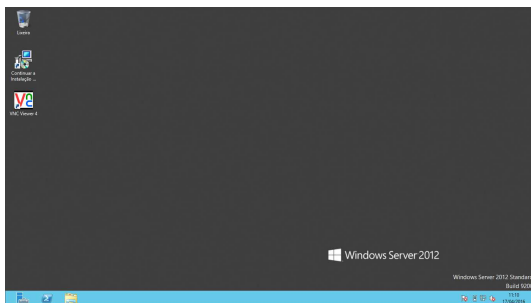


Figura: Windows 2012

# Server Manager

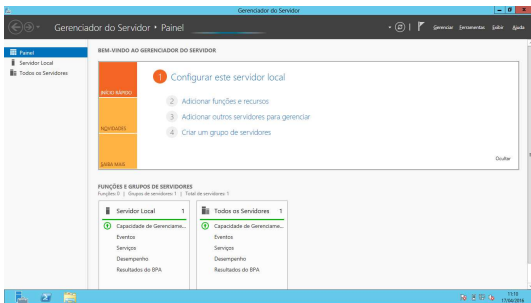


Figura: Server Manager

# Powershell

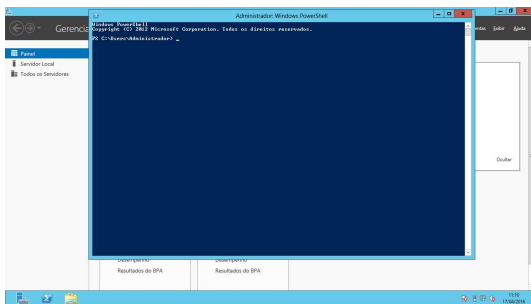


Figura: Powershell

# Hands-on

1. Importação da VM;
2. Configuração da rede;
3. Acesso ao windows;
4. Navegação geral.